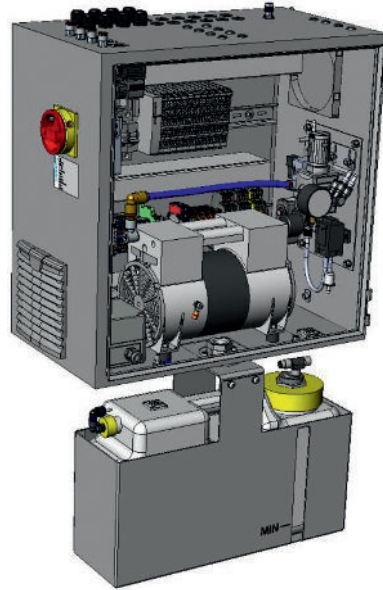


### Hinweise:

Vollautomatische Aerosolnachbehandlungsanlage für fettfreie Absaugräume und Kanäle:

- 100% biologisch
- Bestandteile: Pflanzenextrakte, Enzyme und biologische Nährlösung
- Produkt ist selbst in konzentrierter Form für Mensch und Umwelt nicht gefährdend
- Mittel entspricht den Anforderungen der Lebensmittelproduktion
- geringste Betriebskosten
- reduziert Brandlasten
- nachrüstbar und erweiterbar
- keine Reaktionsstrecke erforderlich



# SÜDLUFT

SYSTEMTECHNIK

## Abluftnachbehandlung

aus dem Hause **SÜDLUFT**

# MICROMatic 2.0

- » nach Systemupgrade wieder verfügbar!
- » optimierter Düseneinsatz!
- » bei Südluft-Produkten nachrüstbar!
- » keine Reaktionsstrecke nötig!

## SÜDLUFT

SYSTEMTECHNIK

Ihr Ansprechpartner für:

- Küchenlüftungsdecken
- Küchenlüftungshauben
- Lüftungstürme und Lüftungskomponenten für Reinraumbereiche
- Luftleitsysteme

Die **SÜDLUFT** steht mit gewohnt hochwertiger Qualität und kundenorientierten Lösungen ihren Kunden zur Seite. Wir stehen Ihnen bereits in der Planungsphase mit technischem Know-How und individuellen Lösungen zur Verfügung. Zusammen mit Ihnen gehen wir die Planung, Ausführung, Lieferung und Montage Ihres Projektes an. Haben wir Ihr Interesse geweckt und wünschen Sie eine Beratung oder weitere Informationen zu unseren Produkten? Melden Sie sich bei uns, unsere Mitarbeiter stehen Ihnen jederzeit telefonisch oder auch persönlich zur Verfügung.

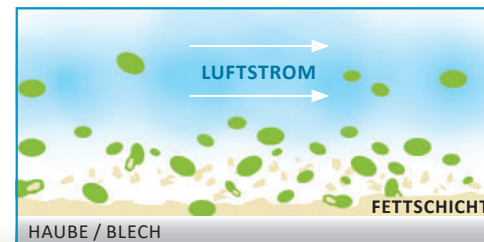
**SÜDLUFT SYSTEMTECHNIK GMBH**

TEL. +49 9931 9179-0 | E-MAIL [info@suedluft.de](mailto:info@suedluft.de)  
Robert-Bosch-Str. 6 | 94447 Plattling | Deutschland

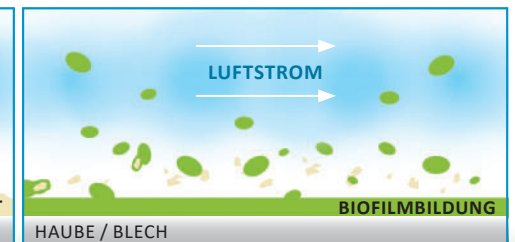
[www.suedluft.de](http://www.suedluft.de)



Enzyme zersetzen eine vorhandene Fettschicht



Biofilmbildung zur Abwehr von Fettbildung





## SL-MICROmatic

Natürliche, gründliche und komfortable Aerosolnachbehandlung nach **DIN EN 16282-Teil 8, Klassifizierung H5**

Die **SL-MICROmatic** ist ein patentiertes, autarkes und automatisches Sprühsystem mit biologisch umweltgerechter und energiesparender Nachbehandlung von gewerblichen Küchenlüftungskanälen und Abluftelementen zur Versorgung von Lüftungsdecken und Dunstabzugshauben.

Über Düsen wird eine spezielle biologische Zellkultur auf- und eingesprüht. Der aufgetragene Biofilm verhindert, zersetzt und eliminiert anhaftende Fettablagerungen.

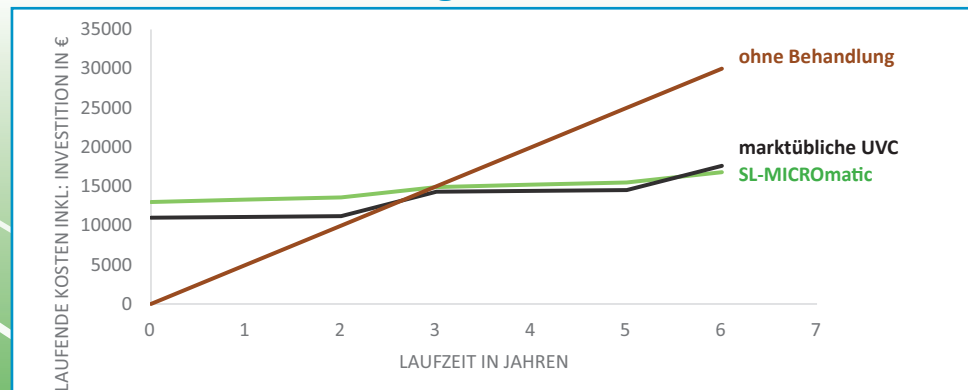
Das System wird über ein Bedientableau individuell auf die Bedürfnisse vor Ort eingestellt. Die Ansteuerung der Anlage erfolgt über einen externen Technikschränk.



» Sehen Sie sich jetzt das Produktvideo an!

Nach Sicherstellung der Abluftströmung mittels eines elektronischen Strömungswächters wird eine Besprühung ermöglicht und freigegeben.

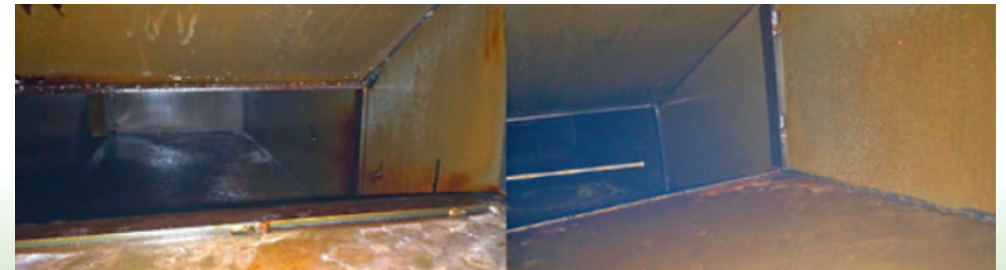
## Wirtschaftlichkeitsvergleich (Beispiel)



Verwendete Daten wurden empirisch ermittelt und stellen durchschnittliche Kostenaufkommen bei der Errichtung und dem Betrieb von Abluftnachbehandlungsanlagen dar. Direkte Kostenersparnisse und Errichtungskosten müssen projektbezogen ermittelt werden.

## Ihre Vorteile

- ▀ effektive Verhinderung von Keim- und Geruchsbildung
- ▀ erhebliche Verlängerung der Reinigungsintervalle des Kanalnetzes
- ▀ fettfreie Absaugräume und Abluftkanäle, dadurch erheblich **minimierte Brandgefahr**
- ▀ **keine Aerosolablagerungen** im Trapezkanalinneren und Kanalsystem
- ▀ **ökologische und umweltfreundliche Abluftnachbehandlung**
- ▀ wirkt ab dem ersten Meter, **keine Reaktionsstrecke nötig**
- ▀ **keine Abdeck- und Umbauarbeiten beim Reinigungsvorgang** erforderlich
- ▀ **minimale Betriebs- und Wartungskosten** durch dosierte und bedarfsorientierte Besprühung mit angepasstem Mittelverbrauch



» Anlagenzustand ohne Aerosolnachbehandlung



» Anlagenzustand mit Aerosolnachbehandlung