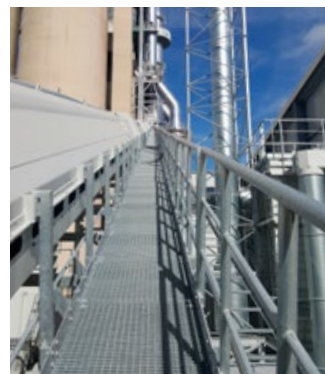




Individuelle Lösungen in der industriellen Metallverarbeitung



Blechsysteme · Engineering · Produktion · Montage

ÜBER UNS – Eine Kurzvorstellung

WE-KR ist das führende kroatische Unternehmen für individuelle Lösungen in der industriellen Metallverarbeitung, einschließlich Design, Entwicklung, Produktion und Montage. Hoher Qualitätsanspruch ist für uns selbstverständlich und Kompetenz und Fairness stehen dabei im Vordergrund, da wir stets zügig und sorgfältig auf die Belange unserer Kunden reagieren und maßgeschneiderte Lösungen anbieten.

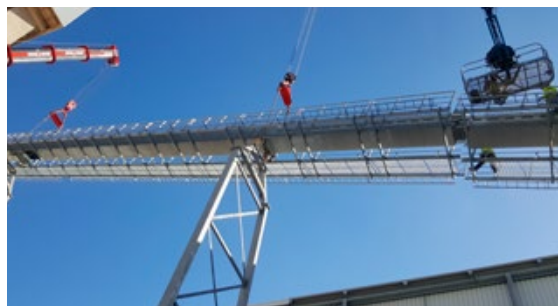
Das Unternehmen WE-KR wurde im März 2006 von einem Gesellschafter, der zugleich auch Geschäftsführer ist, gegründet. Unser Firmensitz liegt im Nordwesten Kroatiens, 70 km von der Hauptstadt Zagreb entfernt. Hervorragende Autobahnanbindung und ein sehr gut ausgebautes Schienennetz zeichnen diesen Standort aus.

Unser komplexes Portfolio besteht u. a. aus der Anfertigung und Montage von Industrielackieranlagen mit Trocknern und Filtersystemen, Betriebseinheiten für Industrieroboter, Heiz- und Kühlsystemen, Wechselrichtern, Müllverbrennungsanlagen, Industriebehältern sowie Rohrleitungen und modularen Schiffskabinen.

Der Großteil unserer Produktionsprozesse umfasst das Schweißen, Pressen, Schneiden, Binden, Formen, Bearbeiten, Fräsen, Bohren, Sandstrahlen und Lackieren. Wir produzieren gemäß internationalen Standards, für die das Unternehmen technische Zertifikate besitzt. Wir verwenden in der Produktion überwiegend folgende Materialien: Edelstahl, Schwarzstahl und Aluminium.

PRODUKTE

- ✓ Engineering mit hochentwickelter 3D-Modellierung
- ✓ Erstellung von technischen Unterlagen
- ✓ Herstellung und Montage von Konstruktionen und Werksausstattungen
- ✓ Montageaufsicht
- ✓ Herstellung von Ausrüstungen und Maschinen
- ✓ Herstellung von Behältern, Rohrleitungen und Luftkanälen
- ✓ Herstellung von leichten und schweren Stahlkonstruktionen
- ✓ Herstellung von Blechsystemen für alle Arten von Anlagen
- ✓ Aggregate in Zusammenarbeit mit der Gruppe Wolf



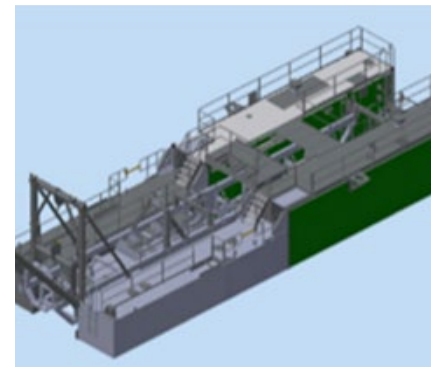
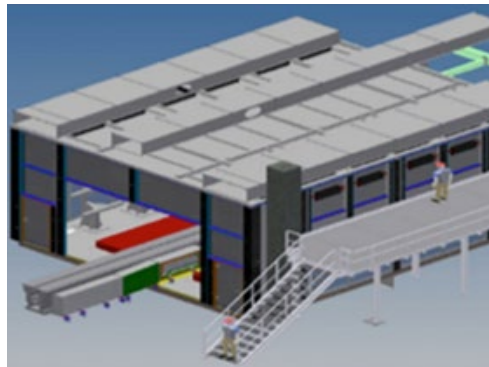
LEISTUNGEN

- ✓ Schneiden (Plasma & Laser)
- ✓ Abkanten
- ✓ Maschinelle Bearbeitung
- ✓ Stanzen
- ✓ Rundbiegen
- ✓ Profile schneiden und bohren
- ✓ Lackieren
- ✓ Sandstrahlen
- ✓ Kugelstrahlen
- ✓ Glasperlenstrahlen
- ✓ Heben von Lasten
- ✓ Be-/Entladen



ENGINEERING

- ✓ Zeichnen in Inventor 3D, AutoCAD und MicroStation
- ✓ Erstellung von Projektunterlagen
- ✓ Montageaufsicht und Leitung
- ✓ Jahrelange Erfahrung und innovative Lösungen



FAKTEN



Produktionsfläche:
18.500 m²



jährl. Verarbeitung:
11.000 Tonnen
versch. Werkstoffe;
davon ca. 40 % Edelstahl



6 Produktionshallen
Vorbereitungshalle
Lackiererei
Lager/Versand



Montageeinsätze
weltweit



440 hochqualifizierte
und ausgebildete
Mitarbeiter



Export zu 90%



modernster
Maschinenpark



seit dem Jahr 2006
Niederlassung in
Deutschland

WELTWEIT AKTIV

Jährlich verarbeiten wir mehr als 11.000 Tonnen an verschiedenen Werkstoffen, ca. 40 % davon ist Edelstahl. Der Export macht 90 % unseres Umsatzes aus. Wir arbeiten kontinuierlich an Innovationen und verfolgen mit unseren Produkten aktuelle Markttrends. Die Produktion basiert auf einem intern entwickelten Know-how und umschließt alle Arbeitsschritte von der lösungsorientierten Entwicklung bis zur Installation und Inbetriebnahme.

WE-KR ist der Zulieferer von weltweit führenden Industriemarken. Langjährige und erfolgreiche Zusammenarbeit heben uns hervor und wir schaffen spezielle schlüsselfertige Lösungen für hochkomplexe und profitable Projekte.

Besonderen Wert legen wir auf unsere Mitarbeiter. Das Engagement und die Loyalität unserer Mitarbeiter sind der Schlüssel unseres Erfolges. Derzeit beschäftigen wir 440 erfahrene Mitarbeiter, die sich u. a. aus hochqualifizierten Ingenieuren, Technikern und Designern zusammensetzen. Wir investieren ständig in die Weiterbildung unserer Mitarbeiter und deren Zufriedenheit.

Zurzeit führen wir Projekte auf 5 verschiedenen Kontinenten aus (Nord- und Südamerika, USA, Asien, Afrika und mehrere Standorte in Europa). Aktuell sind wir dabei Entwicklungsprozesse auszubauen und zu optimieren, wie die Erweiterung der Produktion, die Einführung neuer Technologien als auch 3D-Druck und Robotisierung.

WE-KR Zweigniederlassung
Deutschland, Oberhausen

WE-KR Firmensitz & Produktion
Kroatien, Lepoglava & Ivanec

**Hoher
Qualitätsanspruch**
ist für uns selbstverständlich



Firmensitz

Donja Višnjica 28
HR-42250 Lepoglava

Tel.: +385 (0) 42 770 925
Fax: +385 (0) 42 770 963

Produktion

Vladimira Nazora 96 D
HR-42240 Ivanec

Tel.: +385 (0) 42 770 925
Fax: +385 (0) 42 770 963

Zweigniederlassung Deutschland

Marktstraße 15 - 17
D-46045 Oberhausen

Tel.: +49 (0) 2561 68 78 53
Fax: +49 (0) 2561 68 79 69

Web: www.we-kr.com · Mail: info@we-kr.com

