

Vollautomatische Aerosolnachbehandlungsanlage für Absaugräume & Kanäle.

- > 100% biologisch
- > Bestandteile: Pflanzenextrakte, Enzyme & biologische Nährlösung
- > Produkt ist selbst in konzentrierter Form für Mensch und Umwelt nicht gefährdend
- > Mittel entspricht den Anforderungen der Lebensmittelproduktion
- > geringste Betriebskosten
- > reduziert Brandlasten
- > nachrüstbar & erweiterbar
- > keine Reaktionsstrecke erforderlich

EIN INNOVATIVES UNTERNEHMEN

SÜDLUFT steht mit gewohnt hochwertiger Qualität und kundenorientierten Lösungen ihren Kunden zur Seite. Wir stehen Ihnen bereits in der Planungsphase mit technischem Know-How und individuellen Lösungen zur Verfügung. Zusammen mit Ihnen gehen wir die Planung, Ausführung, Lieferung und Montage Ihres Projektes an.

Haben wir Ihr Interesse geweckt und wünschen Sie eine Beratung oder weitere Informationen zu unseren Produkten? Melden Sie sich bei uns, unsere Mitarbeiter stehen Ihnen jederzeit telefonisch oder auch persönlich zur Verfügung.

MADE IN GERMANY

- von der Planung über die eigene Produktion bis hin zur Montage vor Ort.

IHR KOMPETENTER PARTNER FÜR:

- > Küchenlüftungsdecken
- > Küchenlüftungshauben
- > Lüftungstürme & Lüftungskomponenten für Reinraumbereiche
- > Luftleitsysteme

SÜDLUFT SYSTEMTECHNIK GMBH

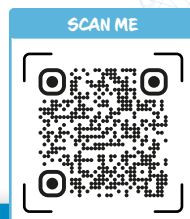
📍 Robert-Bosch-Straße 6 | 94447 Plattling | Deutschland

☎ +49 9931 9179-0

✉ info@suedluft.de

🌐 www.suedluft.de

Erfahren Sie
mehr über unsere
KÜCHENLÜFTUNGSTECHNIK!



Ausgabe Juni 2024 | V1

Abluftnachbehandlung

aus dem Hause **SÜDLUFT**

MICROMatic 2.0

> nach Systemupgrade wieder verfügbar

> biologisch & umweltfreundlich

> bei SÜDLUFT-Produkten nachrüstbar

> kein wiederkehrender Komponententausch

SL-MICROmatic 2.0

Natürliche, gründliche und komfortable Aerosolnachbehandlung nach DIN EN 16282-Teil 8, Klassifizierung H5

Die **SL-MICROmatic** ist ein **patentiertes, autarkes und automatisches Sprühsystem** mit biologisch umweltgerechter und energiesparender Nachbehandlung von gewerblichen Küchenlüftungskanälen und Abluftelementen zur Versorgung von Küchenlüftungsdecken und -hauben.

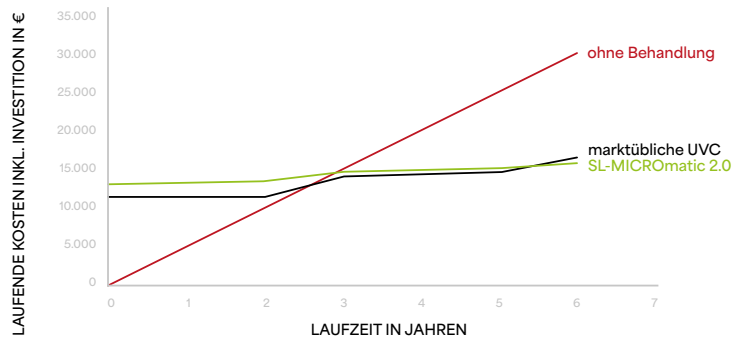
Über Düsen wird eine **spezielle biologische Zellkultur** auf- und eingesprüht. Der aufgetragene Biofilm verhindert, zersetzt und eliminiert anhaftende Fettablagerungen.

Das System wird über ein Bedientableau individuell auf die Bedürfnisse vor Ort eingestellt. Die Ansteuerung der Anlage erfolgt über einen externen Technikschränk.

Nach Sicherstellung der Abluftströmung mittels eines elektronischen Strömungswächters wird eine Besprühung ermöglicht und freigegeben.



Wirtschaftlichkeitsvergleich (Beispiel)



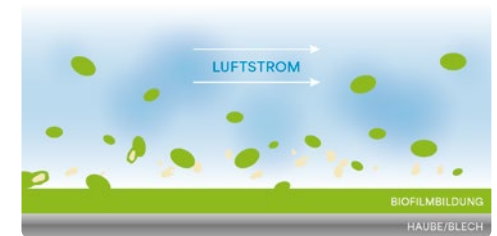
Verwendete Daten wurden empirisch ermittelt und stellen durchschnittliche Kostenaufkommen bei der Errichtung und dem Betrieb von Abluftnachbehandlungsanlagen dar. Direkte Kostenersparnisse und Errichtungskosten müssen projektbezogen ermittelt werden.

VORTEILE

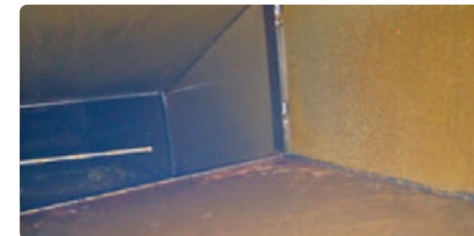
- › Verminderung der Brandlast
- › erhebliche Verlängerung der Reinigungsintervalle des Kanalnetzes
- › reduzierte Aerosolablagerung im Trapezkanalinneren & Kanalsystem
- › ökologische & umweltfreundliche Abluftnachbehandlung
- › wirkt ab dem ersten Meter, keine Reaktionsstrecke nötig
- › keine Abdeck- & Umbauarbeiten beim Reinigungsvorgang erforderlich
- › minimale Betriebs- & Wartungskosten durch dosierte und bedarfsorientierte Besprühung mit angepasstem Mittelverbrauch



Enzyme zersetzen eine vorhandene Fettschicht



Biofilmbildung zur Abwehr von Fettbildung



Anlagenzustand **ohne** Aerosolnachbehandlung



Anlagenzustand **mit** Aerosolnachbehandlung

